

A network diagram consisting of various sized green circles connected by thin lines, set against a dark background with a faint grid of smaller grey circles. A larger blue circle with yellow stars, representing the European Union flag, is part of the network in the upper right.

STRASBOURG AU COEUR DE LA MOBILITÉ INTELLIGENTE

DU 6 AU 9 JUIN 2016
GLASGOW, UK

DOSSIER DE PRESSE

A network diagram with green circles and lines, featuring one prominent red circle in the lower left quadrant.

Strasbourg
the **eu**roptimist



STRASBOURG, UN TERRITOIRE DE RÉFÉRENCE EN TERMES DE MOBILITÉS

Depuis près de 20 ans, la ville et l'Eurométropole de Strasbourg sont les fers de lance des nouvelles mobilités en France. Ses actions rayonnent dans toute l'Europe, au sein de laquelle le territoire de Strasbourg joue un rôle prépondérant : celui de laboratoire des mobilités, à la fois moteur et incubateur de projets innovants.

Strasbourg est souvent montrée comme une ville « pionnière ». Son positionnement géographique, au cœur de l'Europe, lui a permis d'intégrer dans ses politiques de mobilité des stratégies issues des réflexions menées par les pays limitrophes, d'Europe centrale et d'Europe du nord. Ce multiculturalisme urbain lui a permis de développer rapidement, non seulement un réseau de transports en commun maillé mais surtout un réseau multimodal performant.

Ses partis-pris en matière de mobilité ont été un vecteur de renouvellement urbain précurseur et innovant qui permet à la ville d'afficher un bilan probant :

- Strasbourg est le premier réseau français de Tram de France, avec près de 55 km et 300 000 voyageurs jour ; le tram franchira dès 2017 la frontière allemande pour s'étendre dans la ville de Kehl.
- Strasbourg est la première agglomération cyclable de France avec près de 560 km d'itinéraires cyclables et des services de mobilités adaptées. En 2015, elle a également été élue 4^{ème} ville cyclable au monde.
- Strasbourg fait également de son savoir-faire en matière de mobilité, un axe de développement stratégique orienté vers les ITS, permettant de parfaire l'intermodalité du réseau, d'optimiser les déplacements routiers et d'assurer la sécurité de tous les usagers.

Son action a été structurée autour de l'idée que le transport est un vecteur inhérent au renouvellement urbain, à l'amélioration de la qualité de l'air et au bien-être pour ses habitants.

Une vision prospective pour un cadre de vie durable

Une métropole écologique se doit de préserver la qualité de son environnement, notamment la qualité du biotope et le maintien de la biodiversité. Bâtir une telle métropole ne peut se limiter à une somme de mesures contraignantes, mais au contraire renvoie aux questions de qualité de vie, de modification des modes de vie, de production et de consommation.



UNE STRATÉGIE MOBILITÉS INNOVANTES : LES DÉPLACEMENTS COMME LEVIER DE LA PERFORMANCE ÉCONOMIQUE

L'Eurométropole de Strasbourg souhaite favoriser le développement des mobilités innovantes qui est désigné comme étant un axe majeur de la politique européenne, notamment dans le cadre d'Horizon 2020. Ce secteur économique se veut créateur d'emplois, porteur d'innovations et levier de performance pour les entreprises tout en permettant une amélioration des services.

L'objectif global est de favoriser le rapprochement entre le concepteur et le consommateur pour répondre à des problématiques sociétales et économiques. A cet effet, il faudra :

- 1. Accompagner** l'innovation par l'expérimentation
- 2. Valoriser** au-delà de son caractère de territoire d'expérimentation, l'actif de la métropole en matière de mobilité pour en faire un moteur de développement économique
- 3. Offrir** un territoire propice à la rencontre des acteurs clés tant dans les domaines technologiques qu'économiques, qui sont à l'origine des innovations et précurseurs des changements dans le secteur.

Les ITS (*Intelligent Transport systems*) ont naturellement trouvé leur place au cœur de cette stratégie des mobilités innovantes de l'Eurométropole de Strasbourg.

Trois projets phares portent l'ensemble de la stratégie au niveau économique :

- **Le 12^{ème} Congrès européen sur les ITS** organisé par l'association ERTICO-ITS Europe à Strasbourg du 19 au 22 juin 2017 ;



- Le montage et le lancement d'un **Institut européen des mobilités à Strasbourg** (EMI Strasbourg), projet précurseur au troisième projet phare ;

L'institut repose sur quatre principaux axes :

1. Un laboratoire de réflexion et d'idées sur les mobilités
2. Le développement de formations spécifiques aux transports mobilités ITS et Energie
3. Une structure de veille et lobbying sur les réglementations et certifications pour les ITS
4. Le soutien de projets structurants

- **La candidature pour l'accueil de la KIC mobilités urbaines** en 2018 -*Knowledge and Innovation community pour Communauté de la connaissance et de l'innovation*- pour la mise en place d'un système de mobilité urbaine plus vert, plus inclusif, plus sûr et plus intelligent. L'initiative est menée par l'Union européenne dans le cadre d'Horizon 2020 face aux défis à relever en matière de mobilités. Elle représente l'objectif de la plus grande envergure dans la cadre de la stratégie car elle permettra de positionner Strasbourg de manière forte au cœur des mobilités urbaines au niveau européen.

Chaque projet phare permettra de développer, dynamiser et entretenir l'ensemble de l'écosystème de l'Eurométropole et plus largement celui du Rhin supérieur.

Afin de rester à l'avant-garde dans le domaine de la mobilité, l'Eurométropole a engagé une transition pour évoluer d'une politique de transport axée sur les infrastructures à une politique axée sur les systèmes de transport intelligents.

Le défi à relever est celui du numérique et des systèmes intelligents. Il est désormais indispensable de développer des services innovants et de donner aux usagers les moyens de changer leurs habitudes.

UNE APPROCHE AU NIVEAU DU RHIN SUPÉRIEUR, UNE ÉVIDENCE ÉCONOMIQUE ET TECHNOLOGIQUE

Considérant la position stratégique de Strasbourg au niveau géopolitique, il est tout naturel d'inscrire sa stratégie dans la grande région du Rhin supérieur.

Rappelons qu'en 2012 la région du Rhin supérieur représentait près de 6 millions d'habitants (soit l'équivalent du Danemark ou de la Finlande) et comptait quelques 3,3 millions d'actifs pour un PIB global de 234 Mio. EUR¹.

A cette force démographique s'ajoute également la forte concentration d'acteurs européens majeurs du domaine de l'automobile et de la mobilité au sein du Land du Bade-Wurtemberg, fortement industrialisé et exportateur avec des géants industriels jouissant d'une réputation mondiale comme Daimler, Bosch ou IBM Allemagne.

On y trouve également un réseau serré d'établissements de recherche et de multiples clusters comportant des établissements de recherche et de production dans des zones urbaines tel que Strasbourg, Stuttgart ou Karlsruhe.

La région du Rhin supérieur se positionne naturellement comme une zone de référence crédible au niveau européen et mondial pour le développement des nouveaux services de mobilités intelligents.



Projet transfrontalier franco-allemand : CROME

Le projet CROME avait pour objectif la standardisation des prises de recharge pour véhicules électriques.

Le projet a abouti à une borne que l'on trouve aujourd'hui à Colmar et Sarreguemines qui mettent à disposition des points de recharge équipés à la fois de prises électriques au standard français et au standard allemand.

La Région Alsace a fait un effort particulier pour l'expansion de la voiture électrique en doublant la prime aux acheteurs en 2013.

¹Source : Offices statistiques du Rhin supérieur, novembre 2014

UN « LABORATOIRE EUROPÉEN » POUR LES MOBILITÉS INTELLIGENTES

Le territoire de l'Eurométropole de Strasbourg est également le berceau de nombreuses entreprises innovantes et accueille de multiples expérimentations aussi bien au niveau des infrastructures que des services de mobilité.

Le projet européen CATS : 1^{er} test d'un véhicule autonome sur voirie publique ouverte

Strasbourg a travaillé dans le cadre d'un projet européen au développement d'un concept de véhicule automatisé servant à la fois comme complément des transports publics classiques en heure de pointe, et comme transport individuel lorsque la demande est plus faible, particulièrement adapté à la question du dernier km.

En collaboration avec les ministères, Strasbourg a obtenu l'autorisation de faire circuler ces voitures robotisées en voirie ouverte dans des conditions de circulation réelles. Cette expérimentation a contribué à l'évaluation du protocole d'expérimentation des véhicules automatisés au niveau national.



Strasbourg a fortement soutenu le développement l'auto partage avec l'entreprise Auto'trement qui a rejoint le réseau CITIZ en 2015 et lancé le service Yea! en 2016, une forme inédite d'autopartage sans station ni réservation (free-floating). Cette entreprise propose aujourd'hui un des rares modèles économiques rentables dans ce domaine.



L'Eurométropole de Strasbourg a également souhaité mettre à disposition ses données en open-data. Ceci permet d'envisager la création de nouveaux services. Ces données sont déjà utilisées par **l'application StrasMap** qui permet de connaître, en temps réel, la disponibilité des parkings, l'horaire d'arrivée du prochain bus, la disponibilité des vélos en libre-service et des voitures partagées, et plus encore.

Autre exemple concret de cette évolution vers les services, **l'application mobile U'GO** permet à l'utilisateur d'acheter et de valider ses titres de transport depuis son smartphone.

Cette billettique sans contact a été développée par la Compagnie des transports strasbourgeois (CTS). Depuis septembre dernier, elle a été cédée au Groupe Keolis et est désormais industrialisée et commercialisée dans le cadre de « PlanBookTicket », première application du transport public offrant un parcours 100% digital.

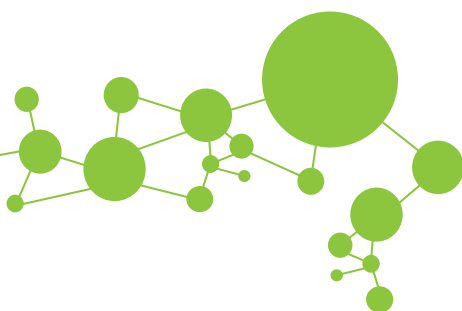
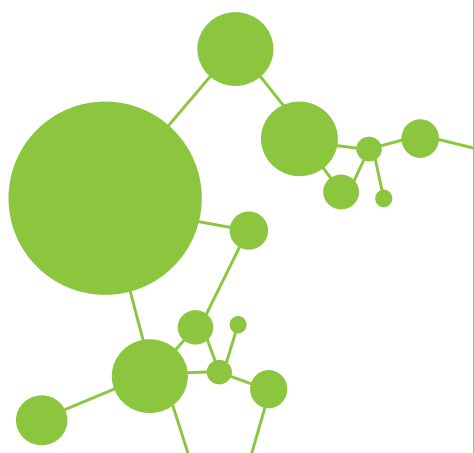
Strasbourg, lauréat du prix des Villes pour l'éco mobilité : « Smart Mobility City Awards »

Dans le cadre du salon CINEV (China New Energy Vehicle Show), qui se déroulait à Hong-Kong en 2015, un jury composé d'experts internationaux a récompensé l'Eurométropole de Strasbourg pour la cohérence de ses réalisations dans le domaine des services d'éco-mobilité innovante.

Lauréat, dans la catégorie « Smart city », le prix récompense l'ensemble des initiatives de la collectivité pour :

- faire évoluer les pratiques de déplacement : l'information multi-modale des usagers (open-data et StrasMap), la billettique sans contact « Ugo » (CTS), les nouvelles formes d'auto-partage (Yea!), sa participation aux recherches sur l'optimisation des livraisons ;
- soutenir les entreprises innovantes par l'accueil d'expérimentation sur son territoire : le développement de l'électromobilité (CROME et Auto2.0), les premiers tests des véhicules Navia en voirie ouverte en France.

Cette récompense valorise également la prise en compte du besoin de déplacement comme élément structurant dans le développement des quartiers nouveaux et le réaménagement de secteurs urbains existants. L'extension du tram vers Kehl, dans le cadre du projet Deux-Rives de Strasbourg, en est une parfaite illustration.



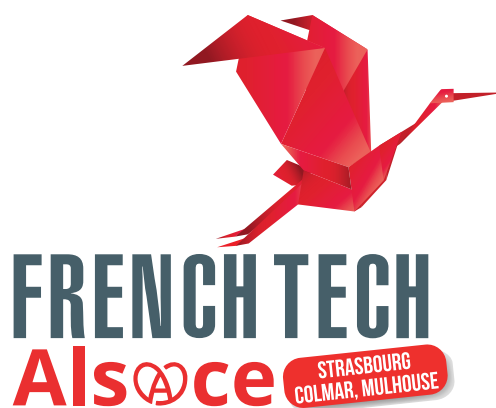
STRASBOURG, VILLE INTELLIGENTE : VITRINE PRÉSENTÉE AU CONGRÈS DES ITS EN 2017

La feuille de route « Strasbourg Eco 2030 » identifie le numérique comme un axe essentiel du développement économique. Il s'agit ici de s'inscrire dans cette démarche globale tout en prenant en compte les spécificités à la fois de la filière numérique et de la filière des transports.

L'obtention du label FrenchTech met l'accent sur le potentiel de notre territoire dans le secteur du numérique. Un axe fort autour des ITS implique une collaboration étroite entre les acteurs des transports et des mobilités et ceux du numérique.

L'Eurométropole de Strasbourg s'engage dans une démarche à long terme qui sera jalonnée de rendez-vous importants au niveau européen.

Dès 2017, Strasbourg accueillera le 12ème congrès européen sur le thème « *ITS beyond borders* » (Les ITS au-delà des frontières) qui se justifie de par la localisation géographique stratégique de l'Eurométropole de Strasbourg.



Les Congrès européens des ITS permettent aux acteurs du domaine d'échanger sur les avancées technologiques et aux industriels de présenter et valider leurs innovations.

En 2017, Strasbourg utilisera son territoire particulier, au cœur du bassin du Rhin supérieur et de l'Europe, pour inviter aux échanges autour des défis que pose le passage des frontières pour la mobilité intelligente des personnes et des marchandises.

Ce thème sera plus que jamais d'actualité, puisque c'est l'année de la mise en service du tramway reliant Strasbourg à Kehl (Allemagne). Pour la première fois, un tram traversera une frontière sans disruption de service pour l'utilisateur.

Le congrès sera également l'opportunité de présenter bien d'autres innovations sur cette thématique dont celles portées par l'Eurométropole de Strasbourg.

Une démonstration d'ITS coopératif en milieu urbain

Les systèmes de transport intelligents coopératifs (STI coopératifs) sont basés sur les communications et le partage d'informations entre véhicules, infrastructures routières et infrastructures de communication pour améliorer la sécurité des usagers, faciliter leurs déplacements et garantir la sécurité des agents qui interviennent sur les routes.

En lien avec le ministère du Développement durable et la DIR-EST, un projet s'inscrira dans la suite du projet SCOOP@F. A l'occasion de l'accueil du congrès européen des ITS, un déploiement d'ITS-coopératifs s'implantera sur le territoire transfrontalier. Il participera plus particulièrement à une meilleure gestion des flux sur l'autoroute urbaine A35 qui traverse Strasbourg et 2 portions de voirie urbaine que sont l'Avenue des Vosges et la Route du Rhin compléteront le dispositif.

L'entreprise Car2Road, spécialisée dans la validation pour les ITS et la mobilité connectée coordonnera la démonstration en lien avec les centres de contrôle de la DIR-EST et du SIRAC. Cette démonstration permettra de faire remonter des informations en temps réel qui, couplées à l'application Vialsace, permettra d'informer les usagers du service en temps réel.

Le Coach de mobilité « virtuel » au plus près des besoins des usagers

Plus qu'une simple application, le Coach de mobilité, développé par la start-up Freshmile, permettra de proposer des solutions intelligentes et individualisées pour les déplacements des personnes. Basé sur les pratiques de vie des usagers enregistrées en temps réel, il proposera des alternatives les plus adaptées au déplacement en véhicule individuel.

Le projet CRISTAL

Piloté par la société Lohr Industrie, ce projet vise à la mise en place d'un système innovant de véhicules électriques en libre-service pouvant circuler seuls ou en convois selon les besoins.

Face au problème de mobilité urbaine, de nouveaux outils complémentaires doivent être créés afin de répondre à la mobilité dispersée dans le temps et l'espace des centres villes.

Le projet CRISTAL est un système de transport bi-mode électrique. Il s'agit d'un module de 3m de long, d'une capacité de 5 à 8 personnes, pouvant se joindre à d'autres modules pour faire un moyen de transport en commun lorsque l'agglomération en a besoin (matin et soir par exemple).

L'objectif du projet est de garantir une offre attractive de transports urbains tout en soulageant les réseaux de la voiture individuelle.



UNE PRÉSENCE PARTENARIALE À GLASGOW

Strasbourg, prochaine ville hôte du congrès des ITS aura une présence forte à Glasgow où se déroulera le 11ème congrès européen des ITS du 6 au 9 juin. Afin de poursuivre sa démarche partenariale, l'Eurométropole s'est entourée d'une délégation composée d'institutionnels et de start-ups de la mobilité intelligente. Il s'agira de présenter les atouts de notre destination et le potentiel en matière de projets en collaboration avec les entreprises du territoire.

Le stand de l'Eurométropole de Strasbourg de 63m² situé sur l'espace B60 accueillera :

- les entreprises Freshmile, Car2Road, Voxelia et Aciri systems
- le Ministère de l'Environnement, de l'Energie et de la Mer ;
- l'association ITS France ;
- le Pôle Véhicule du Futur ;
- la future région Grand Est représentée par l'Agence Attractivité Alsace ;
- l'Eurodistrict Ortenau.

11th ITS EUROPEAN CONGRESS
DELIVERING FUTURE CITIES NOW
Glasgow, Scotland | 6-9 June 2016

Programme
11th European Congress and Exhibition on Intelligent Transport Systems and Services

Glasgow, Scotland
6-9 June 2016
www.itsineurope.com

Organised by:



Hosted by:



Supported by:



À PROPOS DE :

Freshmile

www.freshmile.com

Créée en 2010 à Entzheim, commune de l'Eurométropole Strasbourg, la société Freshmile SAS cultive une capacité d'innovation reconnue dans le domaine des services de mobilité. Plusieurs fois primée au niveau régional et national. Freshmile développe les technologies utilisées par Freshmile Services. Forte d'une équipe de 17 personnes, Freshmile maîtrise l'ingénierie de services qui lui a permis de développer des logiciels et des applications mobiles destinés au grand public et aux professionnels.

Contact Presse :

Freshmile – Relations extérieures :
+33 (0)3 88 25 70 58
armelle.chassang@freshmile.com



ACIRI systems

www.aciri.systems

Start-up alsacienne créée en juillet 2015 avec le soutien de BPI France, du Pôle Véhicule du Futur ainsi que d'un groupe d'entrepreneurs locaux, ACIRI SYSTEMS développe une solution matérielle et logicielle visant à réduire le nombre d'accidents sur route grâce à des bornes qui permettent de rendre l'infrastructure intelligente et connectée, et de prévenir le conducteur en amont des zones accidentogènes.

Contact Presse :

Jonathan BOUJO
+33 (0)3 88 045 045
jb@aciri.systems



CAR2ROAD

www.car2road.com

Réunissant des spécialistes français et allemands de la mobilité connectée, Car2Road propose des services d'ingénierie en ITS et connectivité embarquée. Spécialisée dans le test, l'entreprise dispose d'un site unique de 45ha aux abords des frontières française, allemande et suisse, équipé entre autre d'un réseau cellulaire privé. Grâce à une forte expertise technologique et un site totalement dédié aux tests et expérimentations, Car2Road accompagne par le test, le développement et le conseil, les industriels et scientifiques du secteur dans l'industrialisation de leurs innovations.

Contact Presse :

Tahina RAKOTOARISON

+33 (0)6 84 47 80 69

tahina.rakotoarison@car2road.com

CAR2ROAD
INTELLIGENT MOTION



Voxelia

www.voxelia.com

Créée en 2009 en partenariat avec un laboratoire de recherche public, la société Voxelia conçoit et développe des solutions de simulations 3D et de réalité virtuelle pour l'industrie, les collectivités et les acteurs du transport.

La simulation 3D constitue un outil majeur pour la prévention et l'anticipation de problèmes liés à l'élaboration et la mise en œuvre de projets. Son objectif est de faciliter la compréhension de la dynamique du système et tenter d'en prédire l'évolution ou le comportement face à une situation donnée. Il va être ainsi possible d'effectuer des tests qui seraient trop coûteux, trop lourds ou tout simplement impossibles à réaliser.

Contact Presse :

Mikael MARTINS GONCALVES

+33 (0)3 70 99 50 08

mikael@voxelia.com

voxelia



Le Ministère de l'Environnement, de l'Énergie et de la Mer

www.developpement-durable.gouv.fr

Le Ministère de l'Environnement, de l'Énergie et de la Mer prépare et met en œuvre la politique du Gouvernement dans ses domaines d'attribution. En matière de transports, le MEEM suit les politiques relatives aux transports ferroviaires, guidés et routiers, y compris les transports publics particuliers, aux voies navigables.

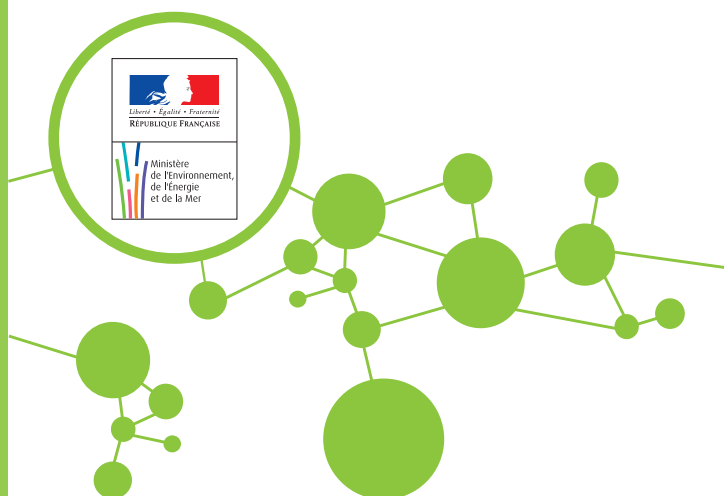
Il veille à la mise en œuvre des politiques de sécurité des infrastructures routières et de réglementation technique des véhicules. Il suit la politique d'intermodalité et veille en particulier au développement des plates-formes multimodales ferroviaires et portuaires. Il pilote également le développement des systèmes de transport intelligents au niveau national et le rayonnement de l'expertise française au niveau international sur ce sujet.

Contact Presse :

Grégory LAMBERT

gregory.lambert@developpement-durable.gouv.fr

+33 (0)1 40 81 71 28



Le Pôle Véhicule du Futur

www.vehiculedufutur.com

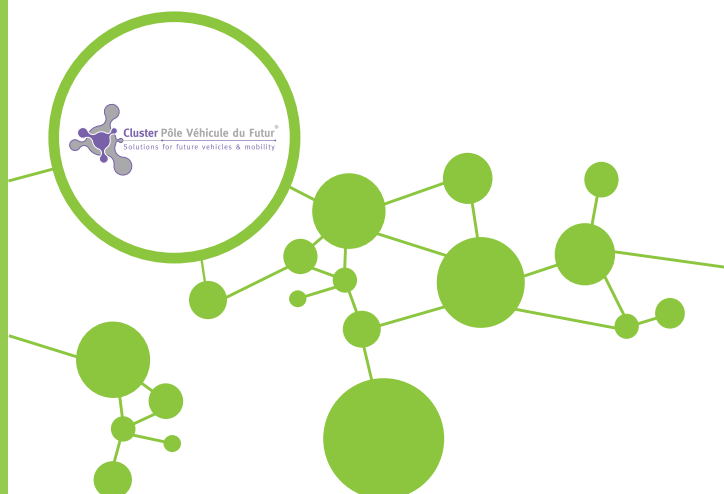
Implanté sur les régions Alsace et Franche-Comté, le Pôle Véhicule du Futur fédère les acteurs industriels, académiques et de la formation dans le domaine des véhicules et des mobilités du futur. Il a pour objectif de créer de la valeur et des emplois en améliorant la compétitivité des acteurs de la filière automobile, transports terrestres et mobilité par l'innovation et la performance industrielle (PerfoEST) ; en capitalisant sur la synergie du réseau.

Contact Presse :

Véronique NARDI

vn@vehiculedufutur.com

+ 33 (0)6 37 86 46 19



Eurodistrict Strasbourg-Ortenau

www.eurodistrict.eu

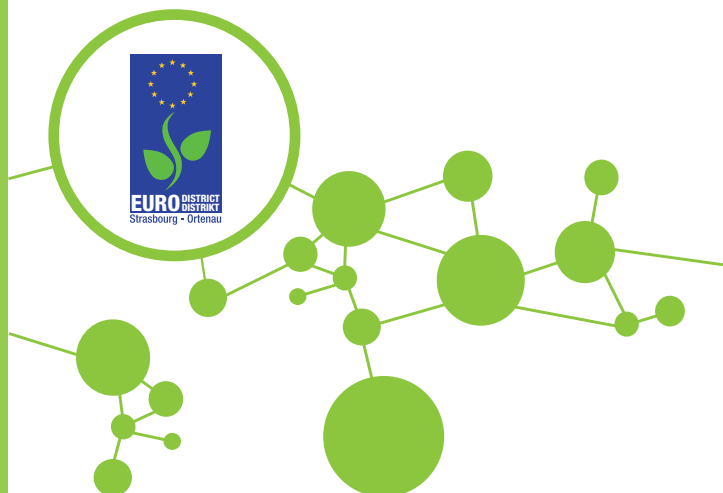
L'Eurodistrict Strasbourg-Ortenau est un territoire franco-allemand rassemblant 107 communes situées dans l'Eurométropole de Strasbourg, les Communautés de Communes du Pays d'Erstein, du Rhin, et de Benfeld et environs en France et l'Ortenaukreis en Allemagne. Elles se sont regroupées pour faire disparaître la frontière, faire tomber les barrières administratives et faciliter la vie quotidienne des habitants. L'Eurodistrict dispose d'un statut particulier qui en fait un territoire européen pilote pour favoriser les échanges transfrontaliers et développer des projets. L'Eurodistrict est actif dans tous les domaines de la vie quotidienne, du transport à la santé en passant la culture ou le sport. La participation des citoyens et des associations du territoire permet de construire un programme d'actions partagé par l'ensemble de la population des deux rives du Rhin.

Contact Presse :

Marc GRUBER

marc.gruber@eurodistrict.eu

+49 (0) 7851-899 75 15



Agence Attractivité Alsace

www.alsace.com

Outil d'amplification et de rayonnement de la compétitivité de l'Alsace, l'Agence d'Attractivité de l'Alsace est aux côtés des acteurs économiques, culturels, institutionnels, touristiques pour promouvoir l'Alsace comme terre d'excellence lui permettant d'attirer de nouvelles ressources et richesse grâce à sa situation privilégiée au coeur de l'Europe. La stratégie de l'Agence d'Attractivité de l'Alsace vise à positionner l'Alsace en capitalisant sur son leadership dans le domaine de l'innovation et de l'excellence ; et s'attache à promouvoir les atouts de l'Alsace en s'appuyant ses grands leviers d'attractivité en termes d'économie, de tourisme, de qualité de vie, d'éducation et de recherche, de culture, de création, de gastronomie, d'excellence sportive, ouverte sur le monde.

Contact Presse :

Fatiha KRITTER-RACHEDI

f.kritter@alsace.com

+ 33 (0)3 89 29 81 32



ITS France

www.atec-itsfrance.net

Le réseau ITS France regroupe les acteurs clés de la mobilité intelligente. Il compte plus de 130 structures membres, aux profils complémentaires, avec des collectivités territoriales, des services de l'Etat, des établissements d'enseignement et de recherche, les principales entreprises et sociétés d'ingénierie du secteur de la mobilité. Il favorise les échanges et les expériences autour des nouvelles technologies de l'information et de la communication dans les transports.

ITS France conduit également l'ambitieux programme national Mobilité 3.0, qui vise à structurer les acteurs de l'écosystème, afin d'asseoir le rôle de leader de la France dans le domaine des ITS et de favoriser le développement de solutions innovantes, en France et à l'international.

Contact Presse :

Jean BERGOUNIOUX

jean.bergounioux@atec-itsfrance.net

+33 (0)1 45 24 09 09



French Tech Alsace

www.lafrenchtech-alsace.eu

La French Tech Alsace est une initiative collective des acteurs économiques alsaciens, dont l'ambition est de figurer parmi les leaders au niveau national et international en matière de création et de croissance des startups.

La stratégie s'appuie sur trois orientations principales :

- la fertilisation croisée entre numérique et secteurs d'excellence alsaciens, en priorité les MedTech et l'industrie 4.0 ;
- un positionnement au cœur des marchés européens les plus dynamiques et la dimension transfrontalière de son écosystème ;
- la formation et l'accompagnement des startups.

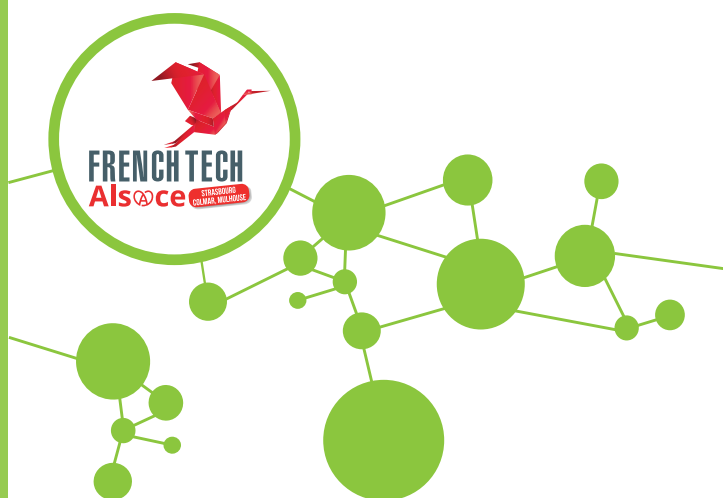
La French Tech Alsace doit permettre à horizon 10 ans la création de 500 startups et l'émergence de 5 champions de dimension mondiale.

Contact Presse :

Véronique PETITPREZ

veronique.petitprez@strasbourg.eu

+33 (0)3 68 98 68 67



Par son histoire, Strasbourg est une ville d'accueil internationale et cosmopolite, et son agglomération, un territoire de savoirs et d'excellence.

Elle partage, avec New-York et Genève, le privilège d'accueillir de nombreuses institutions internationales comme le Parlement Européen et près de 90 représentations diplomatiques, sans être capitale d'Etat.

Son université, son réseau de grandes écoles et ses centres de formations professionnelles, accueillent chaque année 56 000 étudiants, dont 20 % d'entre eux viennent des quatre coins du monde. L'excellence de ses formations universitaires est d'ailleurs reconnue au niveau mondial. Elle est la seule université de France hors-Paris à accueillir trois Prix Nobel en exercice et à se classer dans les 100 premières au prestigieux classement de Shanghai.

Aujourd'hui, la ville et son agglomération sont confrontées à de nouveaux défis liés à l'attractivité et à la compétitivité de leur territoire. Le 1^{er} janvier 2015 a acté la naissance de l'Eurométropole de Strasbourg. Ce nouveau statut, unique en France, vient conforter le rôle de capitale européenne et de territoire transfrontalier de la métropole strasbourgeoise, forte de ses 33 communes et de ses 477 000 habitants.

L'Eurométropole de Strasbourg, résolument humaniste et eurooptimiste, est une ville tournée vers l'avenir. Elle se situe à la pointe de l'innovation dans de nombreux secteurs, comme ceux du développement urbain, de la santé, des technologies médicales et des mobilités innovantes.

Contacts Presse :

Véronique Petitprez

veronique.petitprez@strasbourg.eu
+33 (0)3 68 98 68 67

Magali Gack

magali.gack@strasbourg.eu
+33 (0)3 68 98 68 69

Référents Techniques :

Delphine Krieger

Direction du Développement Économique
et de l'Attractivité
delphine.krieger@strasbourg.eu
+33 (0)3 68 98 65 48

Céline Oppenhauser

Direction de la Mobilité et des Transports
celine.oppenhauser@strasbourg.eu
+33 (0)3 68 98 63 65

Un événement

Strasbourg
the **eurometrop**
optimist

www.eurometrop.optimist.eu